



TAPIS DE TABLE PROMA

DESCRIPTIF

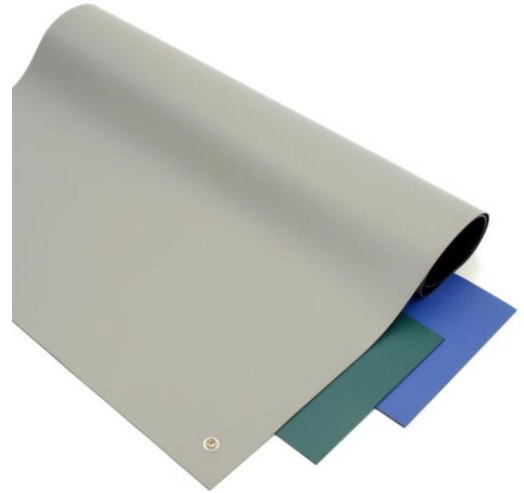
Tapis de table bi - couches économique
Pas de tenue à la soudure
Couche supérieure dissipatrice
Sous-couche conductrice pour écouler les charges
En conformité à la norme : EN 61340 – 5 - 1

CARACTERISTIQUE ESD

Résistance à la terre : $< 3.5 \times 10^7 \Omega$
Résistance de surface : $< 1.0 \times 10^8 \Omega$

CARACTERISTIQUE PHYSIQUE

Elongation : 320%
Dureté : 72 Shore A
Densité : 1,4
Force de tension : 117 Kg/cm²
Epaisseur : 2 mm



REFERENCES	DIMENSIONS/COLORIS
02-0102-90010	0.60 X 10 m - Bleu
02-0102-90011	0.60 X 10 m - Gris
02-0102-90016	0.60 X 10 m - Vert
02-0102-90013	1.00 x 10 m - Bleu
02-0102-90014	1.00 x 10 m - Gris
02-0102-90015	1.00 x 10 m - Vert
02-0102-90017	1.20 x 10 m - Bleu
02-0102-90018	1.20 x 10 m - Gris
02-0102-90019	1.20 x 10 m - Vert