



## TEE-SHIRT MANCHES LONGUES

### DESCRIPTIF

Symbole ESD  
1 poche poitrine  
Col rond  
Tailles : XS – 5XL

### PROPRIÉTÉS ÉLECTRIQUES

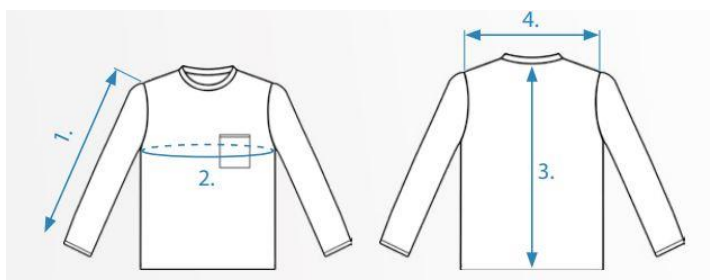
Poids : 150 g/m<sup>2</sup>  
Matière : 96% Coton - 4% Fibre conductrice  
Résistance de point à point (Rpp) : 10<sup>6</sup> - 10<sup>7</sup> Ohm  
Temps de décharge : < 2 secondes  
Propriétés électriques maintenues jusqu'à **50 lavages**  
En conformité avec la norme IEC 61340-5-1

### COLORIS DISPONIBLES



### CHARTRE DES TAILLES (cm)

1. Manche
2. Poitrine
3. Longueur
4. Épaule



	XS	S	M	L	XL	XXL	3XL	4XL	5XL
Manche	51.5	53	57	61	63	65	67	67	68
Longueur	63	66	69	72	75	78	81	84	87
Poitrine	100	106	112	118	124	130	136	142	148
Épaule	41	43	45	47	49	51	54	57	60



## INSTRUCTIONS DE LAVAGE

Lavage à l'eau tiède froide ou pas plus de 40° C

Laver avec un détergent liquide neutre

Ne pas utiliser un détergent contenant de l'eau de javel et un assouplissant contenant du chlore

Ne pas nettoyer à sec

Séchage à l'air libre ou à une température jusqu'à 50° C

Les vêtements ESD nécessitent pas de repassage, mais si besoin nécessaire, la température maximale est de 110° C



RÉFÉRENCES	COLORIS
01-0303-60530-xx	Noir
01-0303-60531-xx	Blanc
01-0303-60532-xx	Gris clair
01-0303-60533-xx	Bleu Roi
01-0303-60534-xx	Gris foncé
01-0303-60535-xx	Bleu marine
01-0303-60536-xx	Rouge
01-0303-60537-xx	Vert