



## SWEATSHIRT À COL ROND ESD

### DÉSCRIPTIF

Sweat à col rond  
Symbole ESD sur la manche  
Manchons ESD aux poignets  
Tailles unisexe : du XS à 5XL

### PROPRIÉTÉS ÉLECTRIQUES

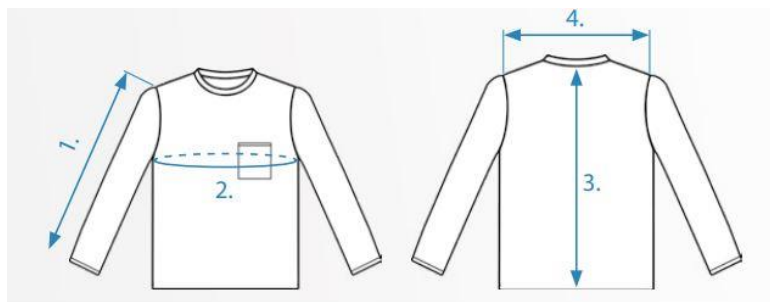
Temps de décharge : < 2 secondes  
Poids : 280 g/m<sup>2</sup>  
Matières : 48% Polyester - 48% Coton - 4% Fibre conductrice  
Résistance de point à point (Rpp) : 10<sup>6</sup> - 10<sup>7</sup> Ohm  
Propriétés électriques maintenues après plus de 40 lavages  
Développé pour le lavage industriel

### COLORIS DISPONIBLES



### CHARTRE DES TAILLES (cm)

1. Manche
2. Poitrine
3. Longueur
4. Épaule



	XS	S	M	L	XL	XXL	3XL	4XL	5XL
Poitrine	108	112	116	120	124	130	136	142	148
Longueur	64	66	68	70	72	74	76	78	80
Manche	72	74	76	78	80	82	84	84	85



## INSTRUCTIONS DE LAVAGE

Lavage à l'eau tiède froide ou pas plus de 40°C avec un détergent liquide neutre

Ne pas utiliser de détergent contenant de l'eau de javel et un assouplissant contenant du chlore

Ne pas nettoyer à sec

Séchage à l'air libre ou à une température jusqu'à 50°C

Les vêtements ESD n'ont pas besoin de repassage mais si besoin la température maximale est 110°C



REFERENCES	COULEURS
01-0501-30062-xx	Noir
01-0501-30063-xx	Bleu marine
01-0501-30068-xx	Bleu Roi