



POLAIRE ESD

DESSCRIPTIF

Polaire extrêmement chaude avec 2 poches latérales
 Fermeture avec ZIP
 Logo ESD
 Modèle unisexe
 Conforme à la norme : IEC 61340-4-9-2016
 ANSI / ESD STM2.1-2018

COMPOSITION

Composition tissu ESD : 97% Polyester – 3% Fibre de carbone
 Poids du tissu : 265 g/m²
 Coloris disponibles ; Gris clair & bleu marine
 Résistivité manche à manche : <1 x 10⁹ Ohm
 Tailles disponibles : XS au 5XL
 Propriétés ESD maintenues jusqu'à 50 lavages



CARACTÉRISTIQUES DE LAVAGE

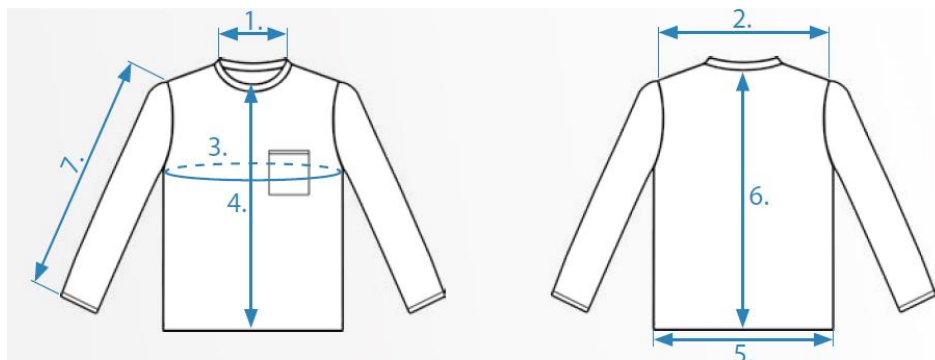
Lavage à l'eau tiède ou pas plus chaude que 40°C avec un détergent liquide neutre.
 N'utilisez pas de détergent contenant de l'eau de javel et un assouplissant contenant du chlore.

L'utilisation d'assouplissants est interdite !

Ne pas nettoyer à sec

Séchage à l'air libre ou à une température jusqu'à 50°C.

Les polaires ne nécessitent pas de repassage mais si c'est absolument nécessaire dans ce cas, la température maximale est de 110°C ou moins !



1. Cou
2. Épaules
3. Poitrine
4. Longueur du ZIP
5. Bas
6. Longueur totale du molleton
7. Longueur des manches

	XS	S	M	L	XL	XXL	3XL	4XL	5XL
Cou	47	48	49	50	51	52	53	54	55
Épaules	41.5	43	44.5	46	47.5	49	50.5	52	53.5
Poitrine	50	52	54	56	58	60	62	64	66
Longueur du ZIP	64	65.5	67	68.5	70	71.5	73	74.5	76
Bas	50	52	54	56	58	60	62	64	66
Longueur totale du molleton	66	68	70	72	74	76	78	80	82
Longueur des manches	61	62	63	64	65	66	67	68	69

RÉFÉRENCES	CARACTÉRISTIQUES
01-0501-30075-XX	Polaire grise
01-0501-30076-XX	Polaire bleu marine